

# 越中万葉の山

春の特別企画展

二上山と立山



岡田繁憲「立山杉」(新作)

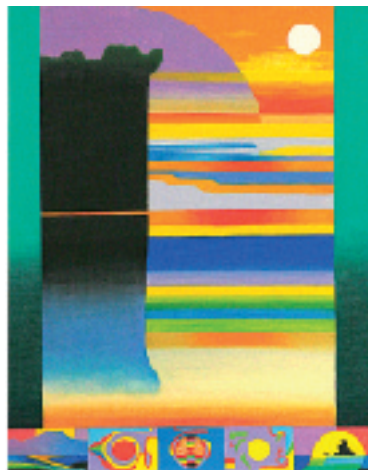
奈良時代、『万葉集』の代表的歌人であり編者ともされる大伴家持は、越中の地に国守(国)の長官として満5年、国庁が置かれていた伏木の地に滞りました。家持と部下の官人たちは、越中を舞台に300首以上もの歌をよみ、その詩情あふれる歌の数々ば「越中万葉」として、今なお私たちに多くのことを語りかけてくれます。

今回の特別企画展では、越中万葉にみられる二上山・立山の歌の世界を、富山県内の著名な芸術家の作品とともに紹介します。

大伴家持が、神のいる聖なる山として讃美し、奈良の都の人々にも語り伝えた二つの山の魅力を追体験していただけたら幸いです。

## 主な展示作品

- 岡田繁憲「立山杉」(新作)
- 岡田繁憲「雨晴海岸」(新作)
- 横山幸文「煌」(富山県立高岡西高等学校蔵)
- 横山幸文「雪山に映える」(富山県人社蔵)
- 村閑歩「二上山」(高岡市立万葉小学校蔵)
- 村閑歩「立山遠望」(高岡市立万葉小学校蔵)
- 野上祇麿「ふるさとと詩」(富山県人社蔵)
- 大角勲「天地共生」(当館蔵) 他



野上祇麿「ふるさとと詩」(富山県人社蔵)



横山幸文「煌」(富山県立高岡西高等学校蔵)



村閑歩「二上山」(高岡市立万葉小学校蔵)

## 高岡市万葉歴史館

### 利用のご案内

開館時間 / 午前9時～午後6時  
(入館は午後5時15分まで)  
休館日 / 毎週火曜日  
入館料 / 一般.....210円  
中学生以下.....無料  
65歳以上.....160円  
団体(20名以上)160円

### 交通のご案内

JR高岡駅より車で25分 能越自動車道高岡北ICより車で20分  
JR高岡駅正面口4番バスのりばよりバスで約25分乗車...伏木一宮下車...徒歩7分  
(西まわり古府循環・東まわり古府循環・西まわり伏木循環など) JR水見線伏木駅より徒歩25分

